

Олимпиадная работа
муниципального этапа всероссийской олимпиады школьников
по технологии
обучающегося 9 класса
муниципального бюджетного общеобразовательного учреждения
«Средняя общеобразовательная школа № 6» Предгорного
муниципального района Ставропольского края
Шириной Екатерины Романовны
ФИО

Учитель технологии :
О.П. Мирошник
ФИО

Дата: 28 ноября 2020 год

Ставропольский край
Муниципальный этап всероссийской олимпиады школьников 2020/21 учебного года
Технология (девочки) Направление «Культура дома, дизайн и технологии»
Теоретический тур
9 класс

За полностью выполненное задание дается 1 балл; если в задании допущена хотя бы одна ошибка или задание не выполнено – 0 баллов. За творческое задание дается 10 баллов. Максимальное количество баллов – 30.

1. Найдите соответствие между названиями уровней автоматизации производства и их характеристикой.

Комплексная автоматизация
производства

А

1

включает в себя только один
производственный процесс на участке,
в цехе, на целом предприятии; при этом
все технологические операции
автоматизируются

Полная автоматизация производства

Б

Частичная автоматизация
производства

В

2

является высшим уровнем
автоматизации; функции человека
исключены не только из технологии
получения или преобразования
предмета труда, но и из управления и
контроля результатов производства

3

это автоматизация некоторых
трудоемких производственных
операций, которые тяжелы для
выполнения

Ответ: 2 1 3 1 2 3

2. Объясните смысл явления, описанного в стихотворении Ф.И. Тютчева «Успокоение». Правильно ли делают люди, находящиеся на отдыхе, прячась от сильного дождя и грозы под сухими деревьями?

Гроза прошла – еще курясь, лежал
Высокий дуб, перунами сраженный,
И сизый дым с ветвей его бежал
По зелени, грозою освеженной....

Ответ:

В данном стихотворении автор описывает дерево, в которое ударил молнии.
Люди, находящиеся на отдыхе прячась от дождя и грозы под сухими деревьями поступают неправильно, т.к. в любой момент в дерево может ударить молния.

3. Разгадайте и напишите зашифрованное слово, ответив на вопрос.

Основную часть электрической энергии люди получают преобразованием механической энергии при помощи специальных электромеханических машин. Как называются эти машины?

Составьте слово из букв:

ЭАТРТЕОРЛЕКРГЕОН

Э Л Е К Т Р О Р Е Г Е Н А Т О Р

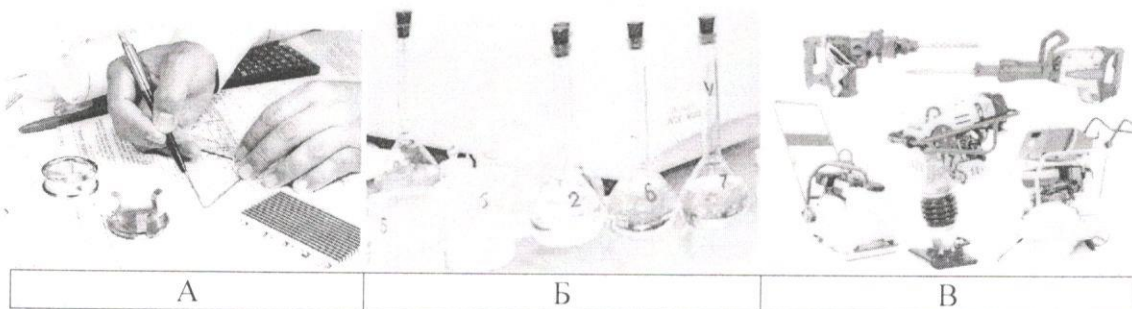
4. Вставьте пропущенное число.

Учащимся Кодекс разрешает устраиваться на работу с 14 лет, но только для выполнения лёгкого труда, не причиняющего ущерба здоровью и не нарушающего процесс обучения.

Выберите один из 4 вариантов ответа:

1) 12 ② 14 3) 16 4) 18

5. Назовите профессию, представители которой используют это оборудование.



Ответ: А – архитектор ; Б – лаборант ; В – слесарь

6. Использование живых микроорганизмов и их составных частей в технологиях и технологических процессах называется

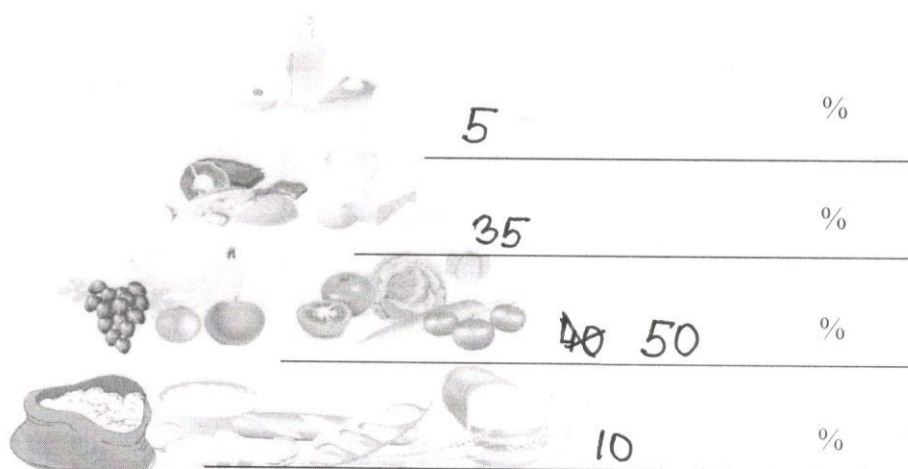
биотехнология

7. Что означает клеймо, поставленное на мясо?

- а) ветеринарная экспертиза мяса проведена в полном объёме
- б) в каком хозяйстве было выращено данное животное
- в) показывает, что данное животное было здорово

Ответ: б

8. Впишите в пирамиду питания % потребления данных продуктов, необходимых для ежедневного употребления в пищу.



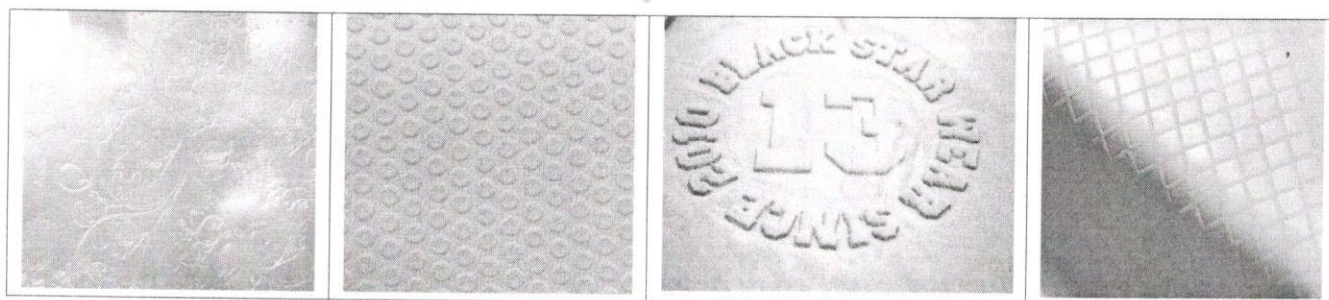
9. Предложите вариант решения.

На столе лежат два совершенно одинаковых по цвету и размерам образца ткани: один из натурального, а другой – из искусственного шелка (атлас). Предложите способ, позволяющий различать эти образцы, не прикасаясь руками.

Ответ:

~~В атласе будет~~ Атлас блестит сильнее, чем натуральный шелк.

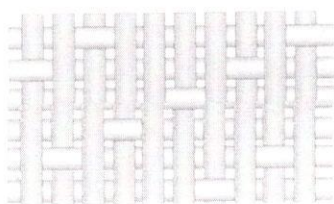
10. Назовите технику художественной обработки различных материалов (тканей, кожи и др.) путем выдавливания на их поверхности рельефных изображений.



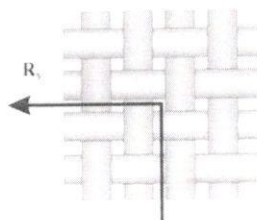
Этот способ помогает улучшать внешний вид ткани.

Ответ: _____

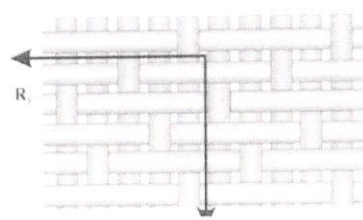
11. Назовите переплетения, изображенные на рисунке.



A.



B.



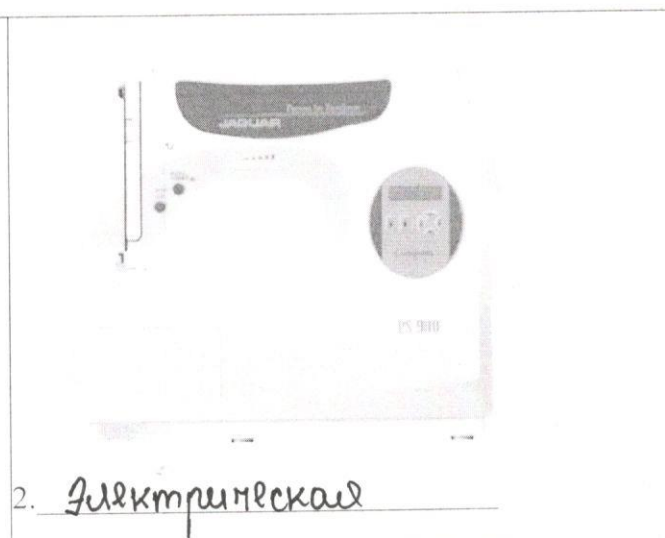
B.

Ответ: квадратное

12. К какому типу, в зависимости от привода и принципа действия, относят представленные швейные машины? Впишите правильные ответы.



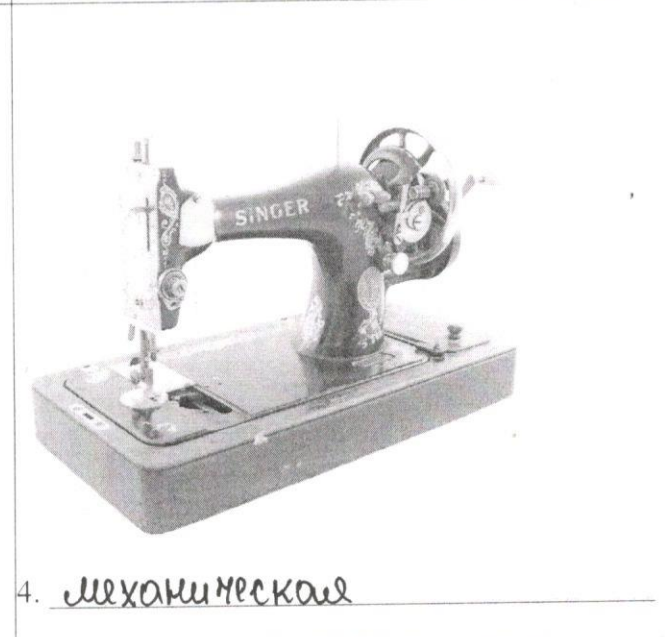
1. Электрическая



2. Электрическая

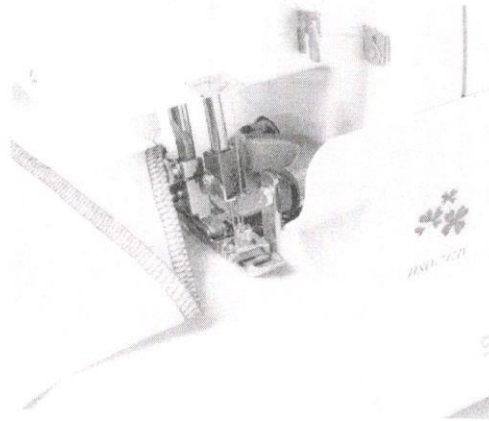


3. Электрическая



4. Механическая

13. Напишите название машинной операции, представленной на фото.
Для чего применяется эта операция.



Ответ: Данная операция применяется для обработки краёв изделия.

14. Вам надо создать объём в швейном изделии. Предложите способ получения из плоской детали изделия на выкройке необходимого объема, соответствующего фигуре человека в процессе проектирования.

Ответ:

Можно сделать складки.

15. Какой покрой рукава показан на картинке?

А. Цельнокроенный

Б. Втачной

В. Реглан



Ответ:

б

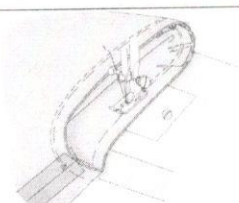
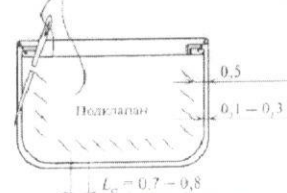
16. Укажите цифрами правильную последовательность технологических операций при раскрое швейного изделия:

7	а	разметить припуски на обработку	А
	8	вырезать детали изделия из ткани	Б
	4	сколоть ткань булавками	В
	2	определить долевую нить	Г
	6	обвести детали по контуру	Д
	3	разложить крупные и мелкие детали	Е
	1	определить лицевую сторону ткани	Ё
5	4	приколоть крупные и мелкие детали	Ж

Ответ:

ё; 1, е, в, ж, д, а, б

17. Определите и впишите термин технологической операции, соответствующий эскизу и ее характеристике.

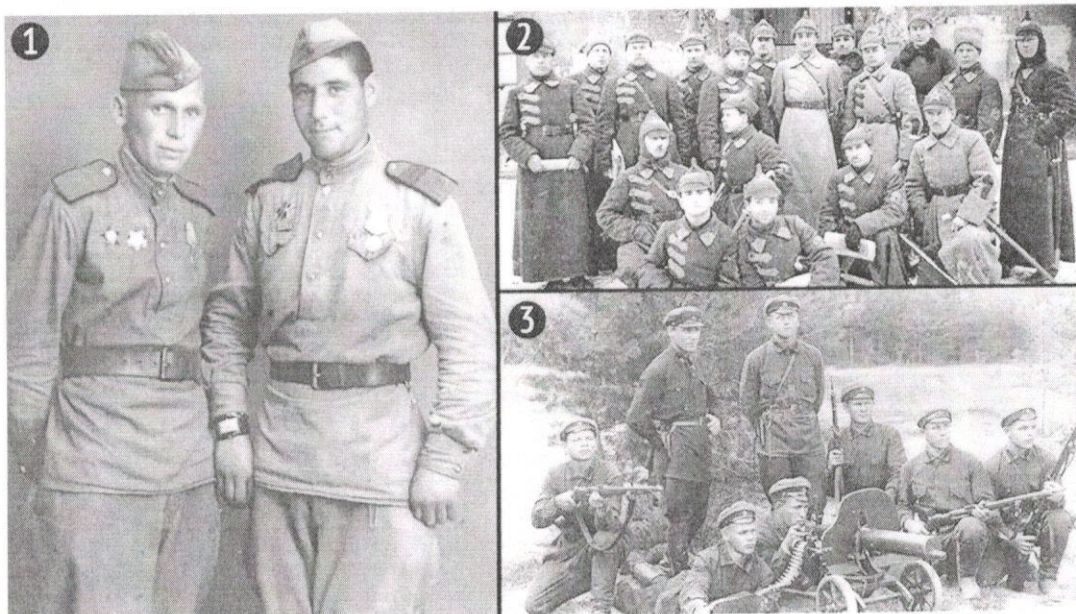
Технологическая операция	Характеристика технологической операции	Эскиз
1. _____	Ниточное соединение деталей по овалному контуру	
2. _____	Временное ниточное закрепление обтаченных краев деталей для сохранения приданной им определенной формы	

18. Установите соответствие. Какому населенному пункту соответствует производство тех или иных художественных изделий?

Название населенных пунктов	Художественные изделия
А. Жостово	1. Финифть
Б. Сергиев-Посад	2. Подносы с лаковой росписью
В. Павловский Посад	3. Набивные шали и платки
Г. Унцукуль	4. Серебряные изделия с чернью
Д. Великий Устюг	5. Деревянные изделия с насечкой металлом
Е. Ростов Великий	6. Матрешки, деревянные игрушки

Ответ: А – 2, Б – 6, В – 5, Г – 4, Д – 3, Е – 1.

19. Какая форма одежды Рабоче-крестьянской Красной армии является формой воинов-победителей в Великой Отечественной войне?



Ответ 1

20. На швейном предприятии работает цех по пошиву брюк. Руководство цеха принимает решение увеличить объем выпускаемой продукции. Объясните, как должна измениться величина постоянных издержек на единицу продукции, если месячная арендная плата за помещение составляет 30000 руб. в месяц, объем продукции – 100 ед.

Ответ: _____

21. Творческое задание

Вам предложена модель детского платья (виды спереди и сзади).
Выполните следующие задания:



№	Описание заданий	Выполнение заданий	балл	оценка
1	Выполните детали кроя этого изделия	1 шт	2	
2	Запишите названия деталей и их количество	<div> <div>прибавка</div> <div>низ (юбка)</div> <div>прибавка</div> <div>ворот</div> <div>воротник 2 шт</div> </div>	2	

3	Сделайте описание модели по следующему плану	<p>наименование и назначение изделия <u>детское платье</u></p> <p>силуэт, покрой <u>юбка+колокольчик,</u></p> <p>вид застёжки, конструктивные особенности <u>сзади платье застёгивается на пуговицы.</u></p>	2	
5	Какими свойствами должен обладать материал, из которого можно его сшить? Предложите такие материалы	в дет. платье <u>детское, но особенно важно. Думаю больше всего подходит хлопковая ткань, т.к. она хорошо пропускает воздух, имеет высокую гигроскопичность и т.п.</u>	1	
6	Перечислите инструменты и оборудование, необходимые для изготовления данного изделия	<u>ножницы, иголки, нитки, швейная машина, линейка, булавки</u>	1	
7	Предложите элементы декора для этой модели. Выполните на эскизе модели зарисовку предложенного декора	<p><u>По подолу юбки можно выполнить орнамент в виде цветов.</u></p> <p><u>Такой же узор можно выполнить и на воротнике.</u></p>	2	